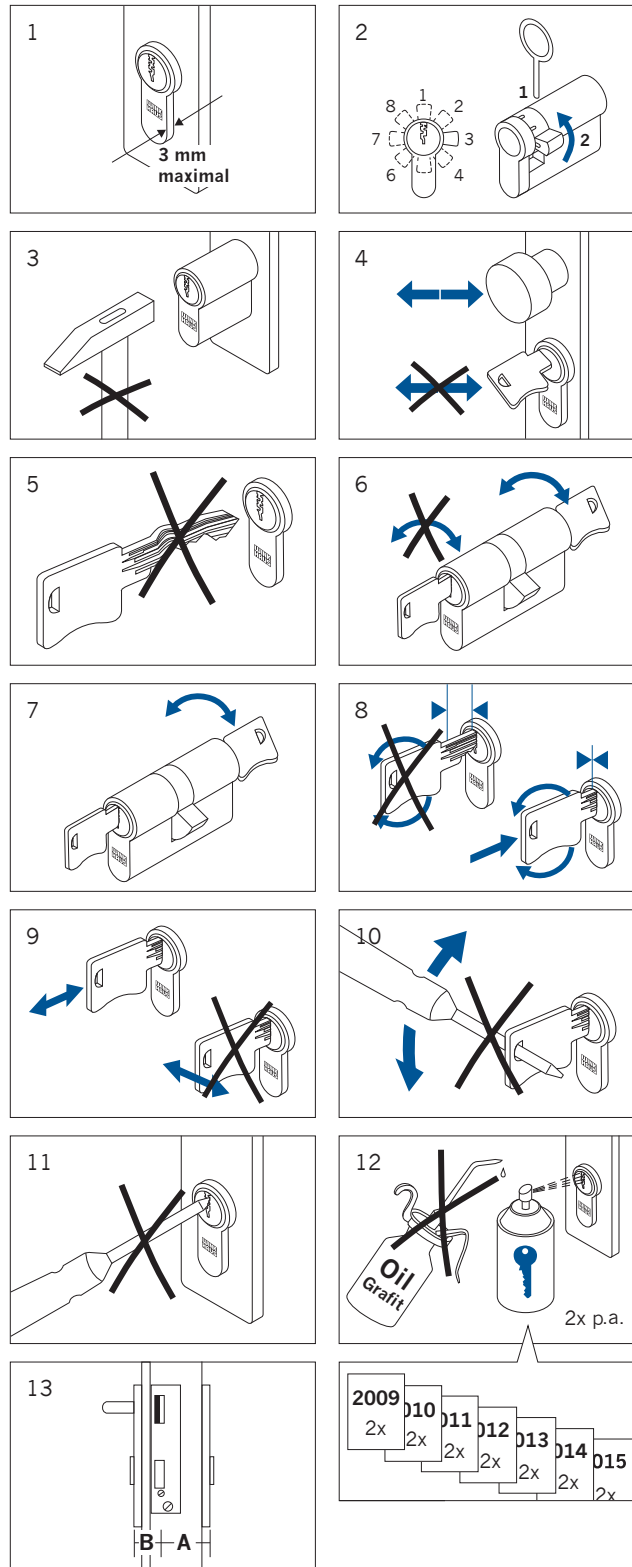


## Einbau- und Nutzungshinweise für mechanische Schließsysteme

- 1 Einbau mit max. 3 mm Überstand.
- 2 Schließbart ist achtfach verstellbar:  
Druckbolzen mit Auslösenadel eindrücken,  
Schließbart in die gewünschte Stellung drehen;  
Druckbolzen rastet selbsttätig ein.
- 3 Zylinder nicht gewaltsam einstecken.
- 4 Tür nicht mittels Schlüssel auf-/zuziehen.
- 5 Keine beschädigten oder verbogenen Schlüssel  
in den Zylinder stecken.
- 6 Standard: Schließbar von jeweils einer Seite.
- 7 Option: Kann auch bei verdreht steckendem Schlüssel  
von der Gegenseite geschlossen werden.
- 8 Schlüssel zum Schließen vollständig in den Zylinder  
einführen.
- 9 Schlüssel gerade, nicht schräg herausziehen.
- 10 Schlüssel nicht gewaltsam drehen.
- 11 Keine Fremdkörper in den Schließkanal stecken.
- 12 Zylinder nur mit Spezial-Pflegemittel, niemals mit Öl  
oder Grafit schmieren (gilt nicht für Elektronikzylinder).
- 13 So nehmen Sie Maß für den Schließzylinder:  
A Mitte Stulpschraube bis Vorderkante Außenbeschlag.  
B Mitte Stulpschraube bis Vorderkante Innenbeschlag.



Technische Änderungen vorbehalten